



Branden i Lillselet – Jokkmokk 2025

Oskar Lind
Fredrik Heikinpieti
2026-04-16

- Noterad brand från 21 juli. Oklar brandstart, troligen blixtnedslag
- Väglöst land
- Hög belastning på systemet
- En första insats gjordes med flygande resurs
- Branden blev aldrig under kontroll och händelsen eskalerade
- Skyhöga brandriskvärden



Torsdag 24 juli 09:27

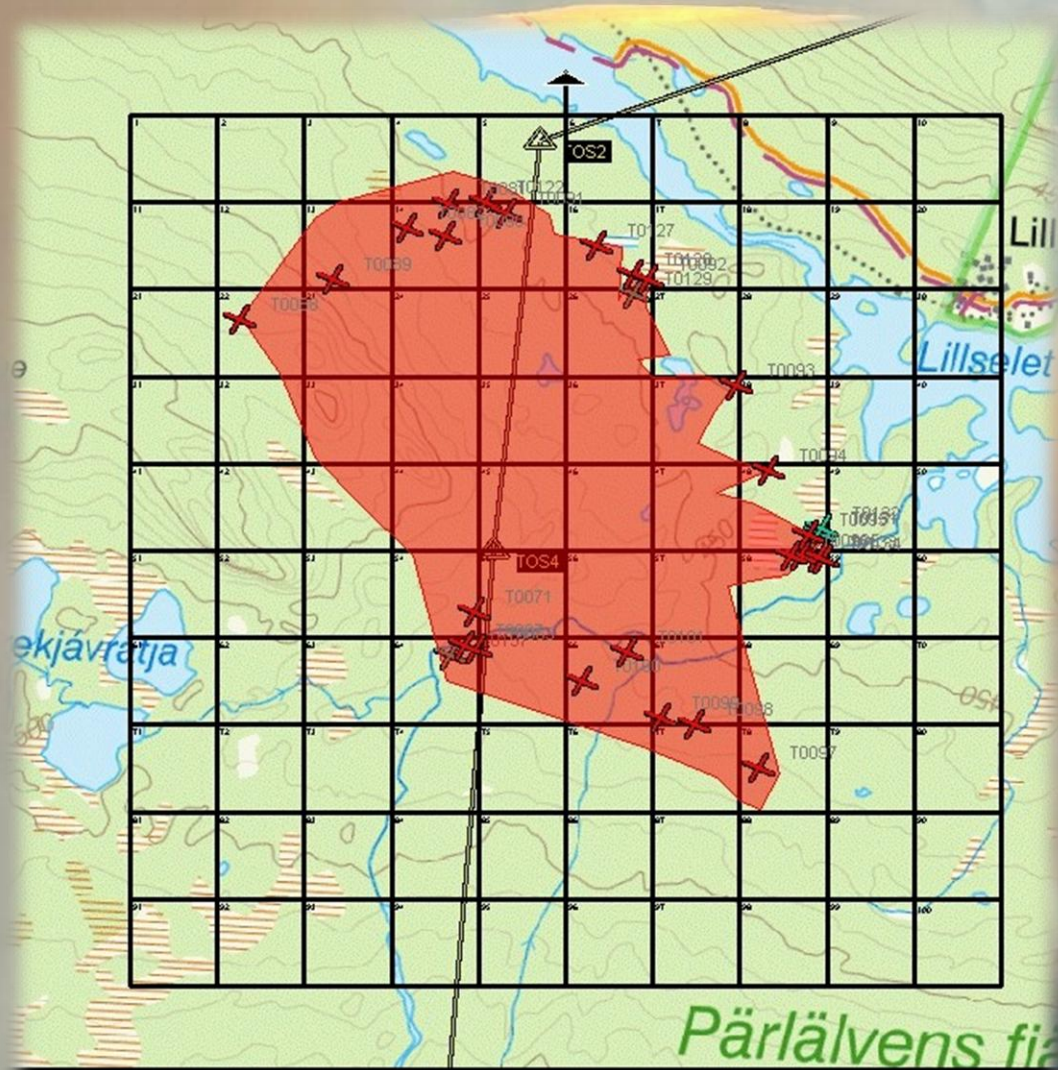
26 km

- Anländer och tar över efter en insatschef som startat upp arbetet på platsen
- Resurser har börjat anlända och tagit sig ut med HKP
- Mål att förhindra branden från att ta sig över till byn Lillselet
- Brandens storlek har börjat tillta ordentligt. Troligen 100-200 ha
- Svårt att sätta en prognos

Torsdag 24 juli



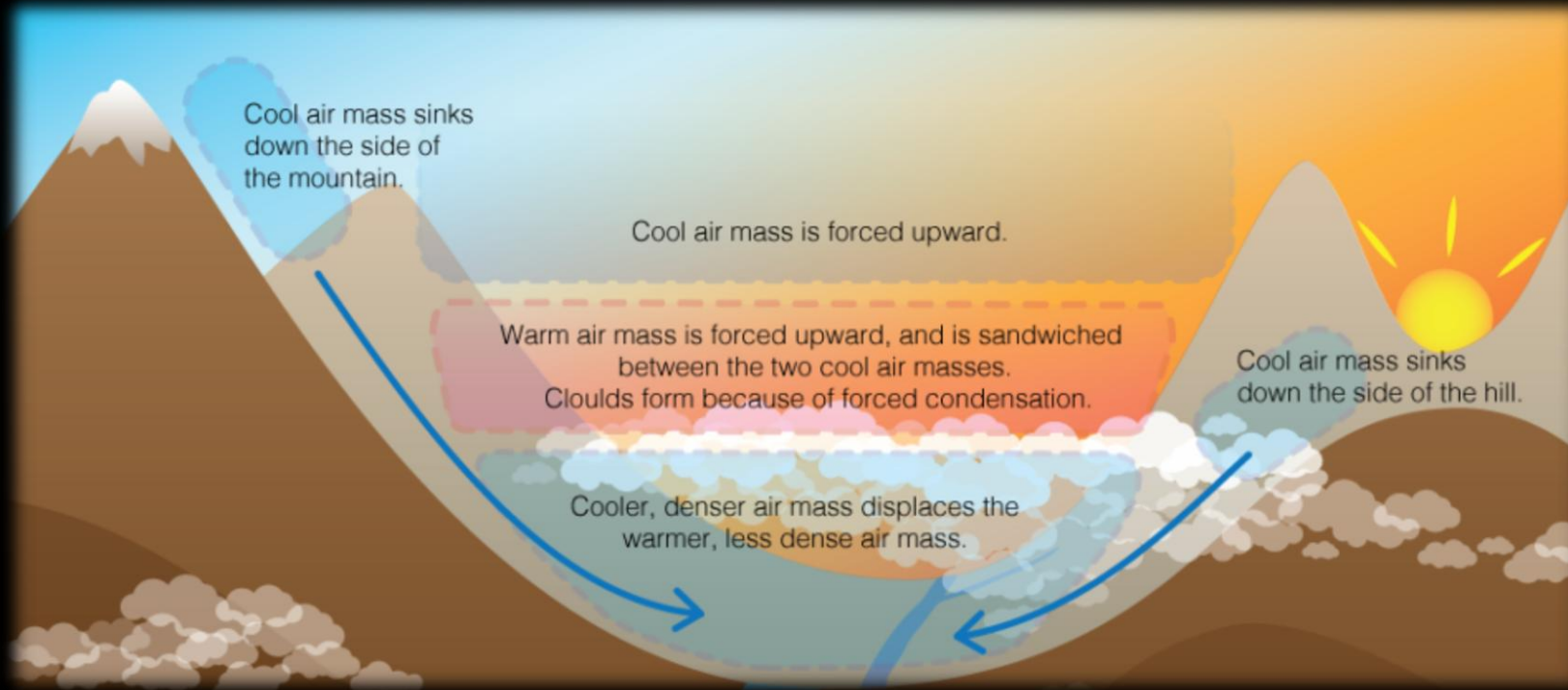
Torsdag 24 juli

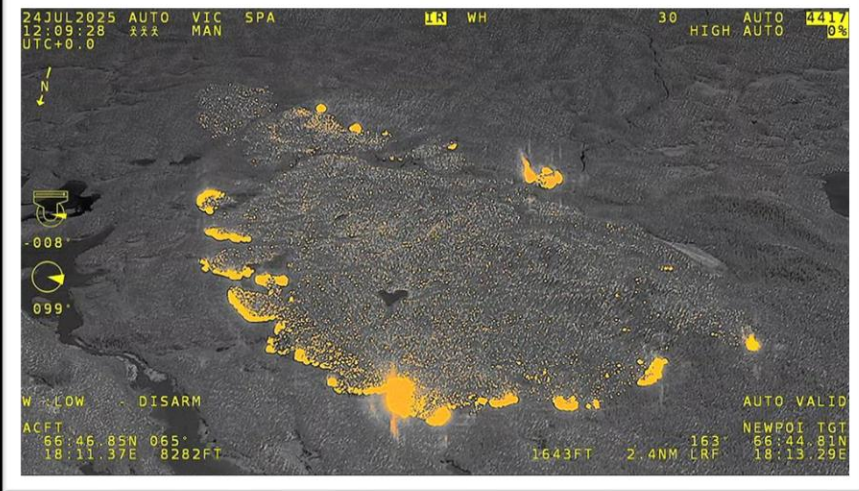


- Samband, ledningsuppbyggnad
- Kort om personal. Skeå kommer med IL på natten och fler SL till fredag morgon
- Sektorer utifrån AMI – Skydda bebyggelsen och begränsa brandspridning i väntan på regn
- Kontakt med KBV – lägesbild - plottning
- Kraftig brand Nordöstra delarna under dagen, sydvästra delen under kvällen

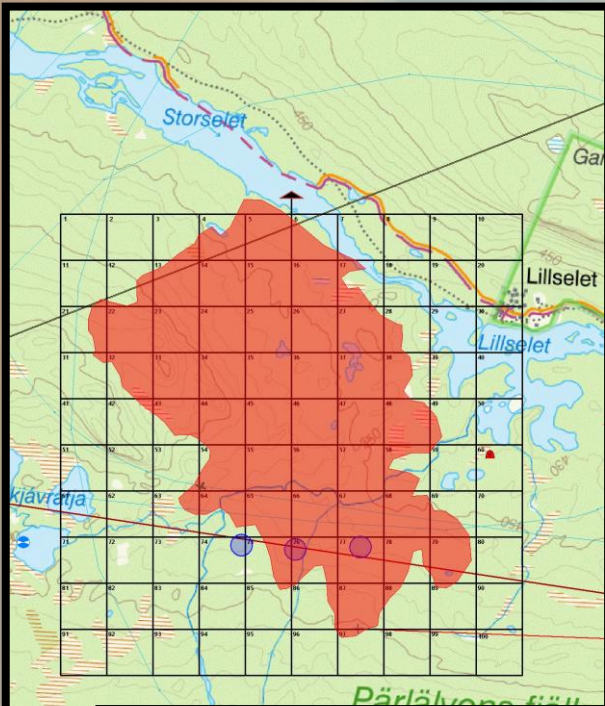
- 2 HKP p.p. – 2 flyg på väg upp och 2 ytterligare ska komma senare.
- Logistik – mycket trång sektor
- MSB Skogsbrandscontainer på gång

2025-07-24 13:51:12 U N66.17,94 E018.11,54 ALT 7965 HDG 185 GS 216,1
KBV501 062





Fredag 25 juli

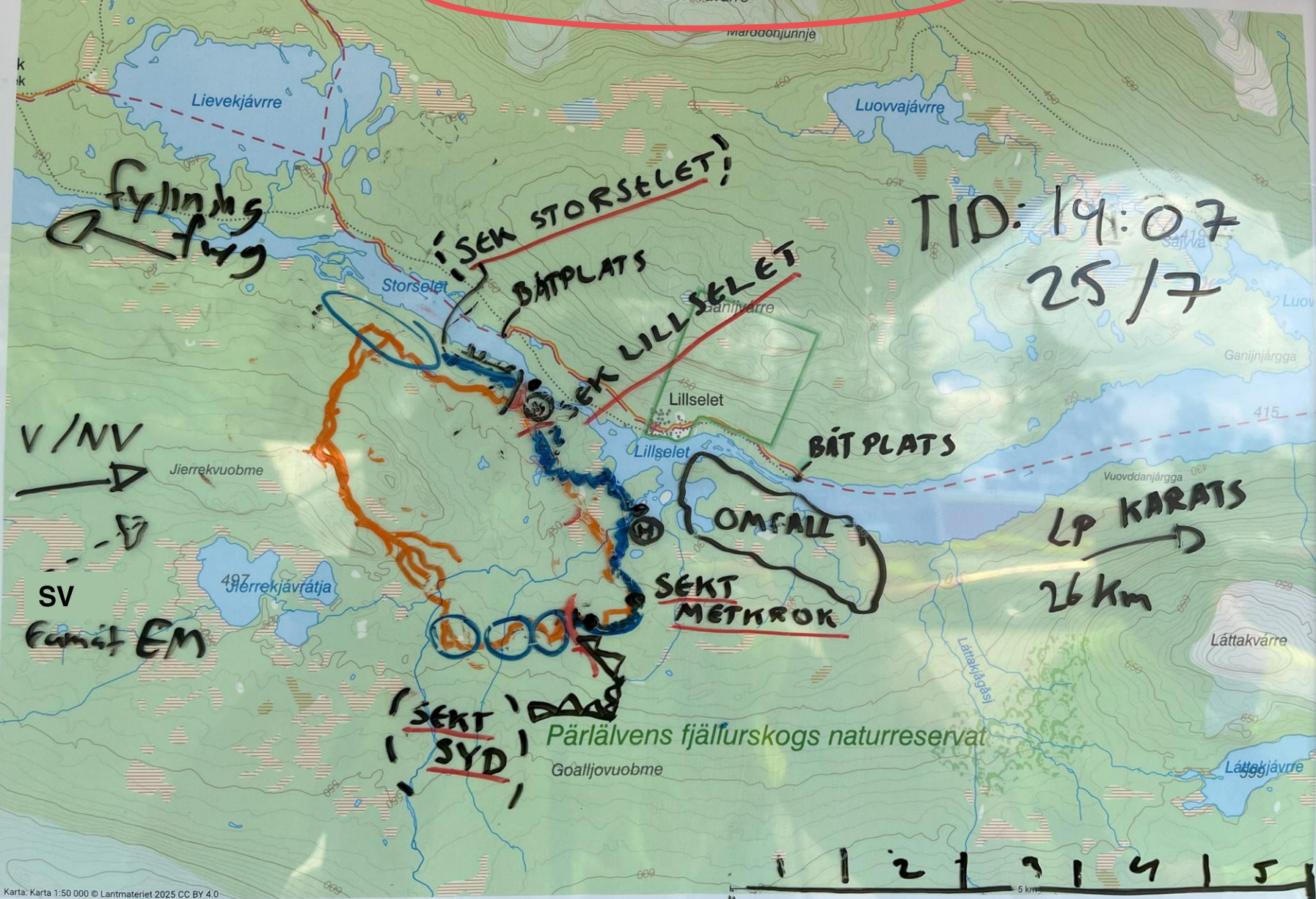


- 3 sektorer
- 2 landningsplatser
- IL och RIL förstärker från Umeå
- Tilltagande vind - kantring till västlig-sydvästlig. Vart ska vi stoppa branden – hantering ev. flygbränder?
- Två HKP dygnet runt för släckning, 1 för Trp
- Två skopande flygplan
- Personalbehovet... tjänstepliktsmöjligheter, hemvärnet, LST räddning och röjningsstyrka och hjälp ända från Lycksele och Sundsvall
- Plan B – personsäkerhet
- Förstärkning med IL från Gällivare

FLYGANDE RESURSER

ENHET	PP	TÄNKNING	VIKTIG/ÄTER	SAMB
FB 1 LEAD PETER				RÅN1 Individ
FB 2				
HKP 1 Peter			Tin 19 ⁰⁰	
HKP 2 Nicholas			Tin 19 ⁰⁰	
HKP 3				HÄR 19
HKP 4				HÄR 19
SAR			HÄR 2030	

2025-07-23 NORRBOTTENS BATALJONEN



TID: 14:07
25/7

V/NV
→

SV
←

BEFORE USE

Fredag 25 juli

- Problem med logistiken
- Frivilliga och tjänsteplikt mönstras upp i byn Lillselet
- Sängplatser vid ledningsplats och i Jokkmokk
- Mer skogsbrandsutrustning efterfrågas, förplägnad
- Våt begränsning byggs mot Lillselet





Allt det behövs
 Esplanad I
 Bussig
 MÅT + VÅRKA
 (Sj. bil)
 RAKEL + DATT
 BEFÄL
 Mestgård
 W-Board
 Haver
 Ruta 4 minne kompis
 UNDERSTÅL ISH

KBU 13:00
 Firebas >
 75-76
 43 öppna kajor
 Ruta 4 minne kompis
 ✓ Tur 1 s
 ✓ Tur 2 s
 ✓ Tur 3 me.
 ✓ Tur 4 sta.
 ✓ Tur 5 syd
 ✓ Tur 6 met
 HKP: 287
 HKP X 05**
 HKP 2 09
 HKP TR 08

FLYGANDE RESURSER

ENHET	PP	TÄNKNING	Wjota/Åter	SAMB
FB 1 LEAD	14:30		SLUT 1850	Nova r. Lem 271 15 44
HOLN				
FB 2				
HKP 1	23:00		05 NY P 0700	076 45 1813
Nicholas				
HKP 2 SIMON			08 NY P 10:00	445 61625761
HKP 3 SIMON			22:00	076 818367

Fredag 25 juli – 20:09

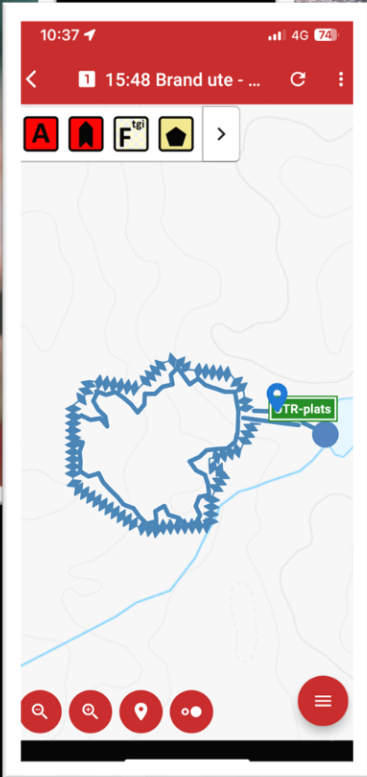
• NY BRAND – KVIKKJOKK





Lördag 26 juli

•På plats 01:20



Söndag 27 juli



- Sektor Syd har tillkommit
- Endast "öppningar" mot sektor metkrok och sektor Storselet
- KBV är på plats igen – gör efterkontroll på branden i Kvikkjokk
- Lätt regn som övergår till regnskur och stormbyar
- Batteri Rakel – förplägnad och regnkläder
- 34 personer i brandområdet
- Behöver komma till eldbandet



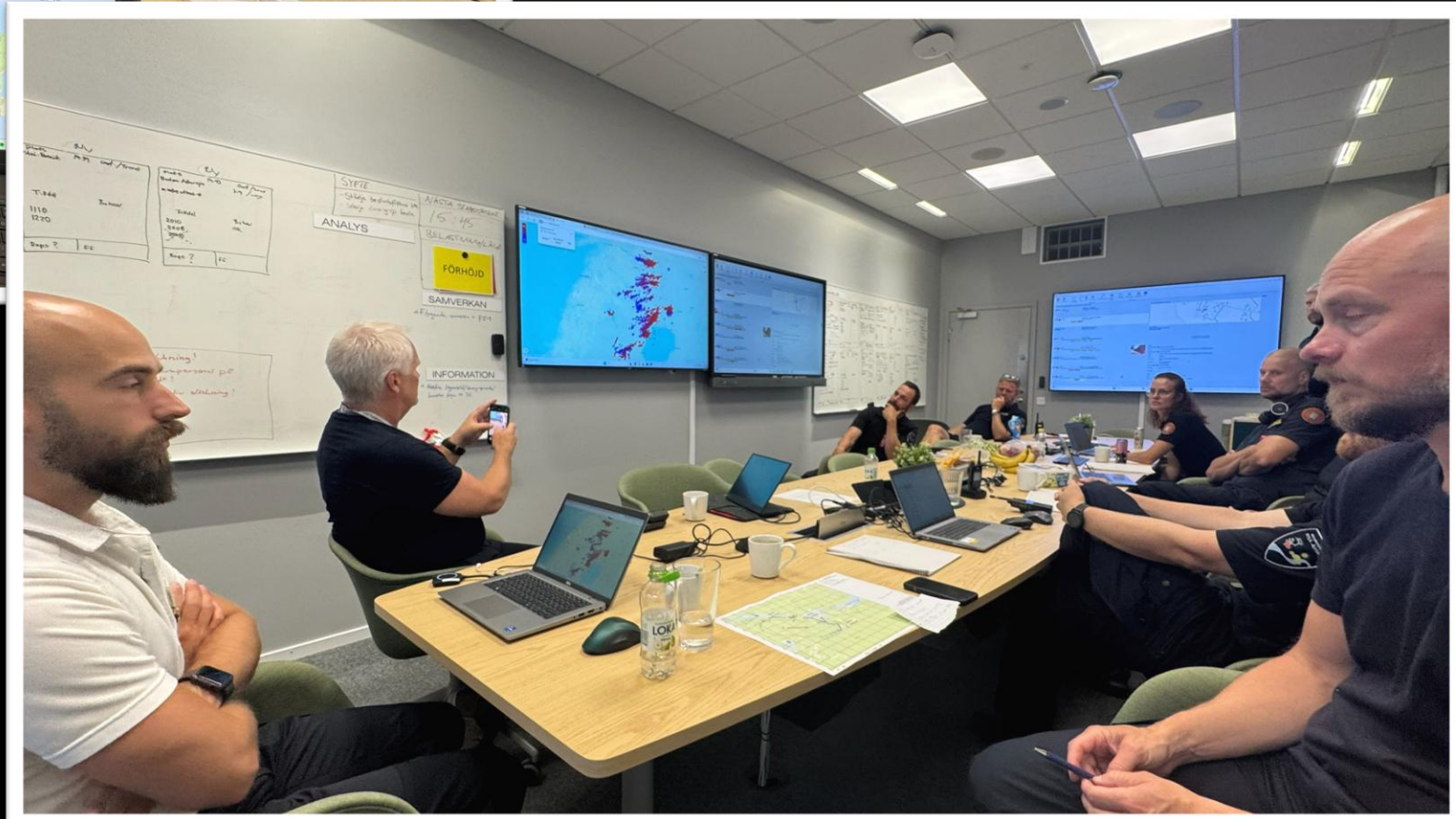
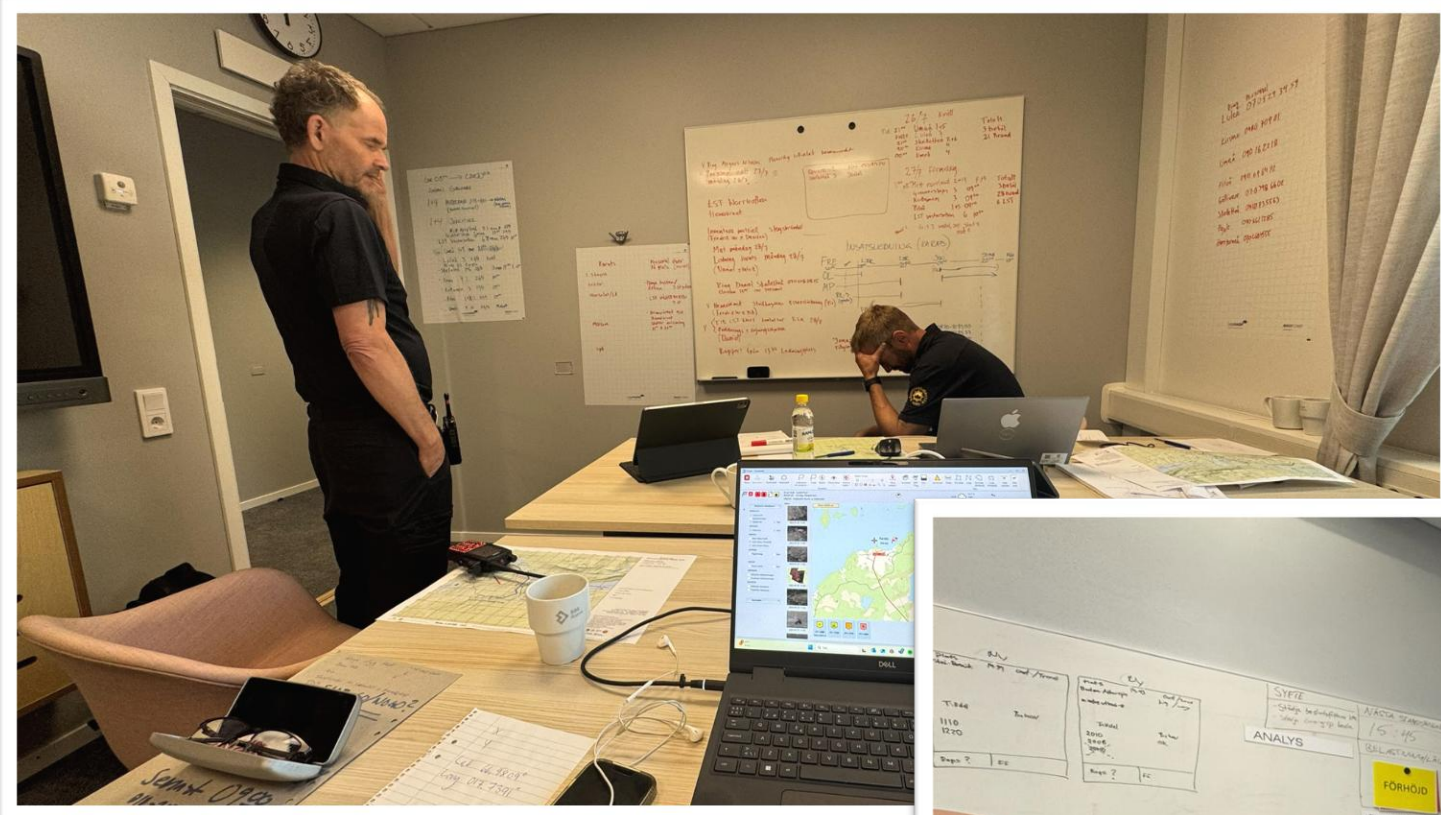
1 RUTA 300



↗
LGD.
PLÅTS
26 km

2025-07-27 09:24:36U N66.41.66 E018.14.89 ALT 6042 HDG 141 GS 181.9 KBV503 106





Måndag 28 juli



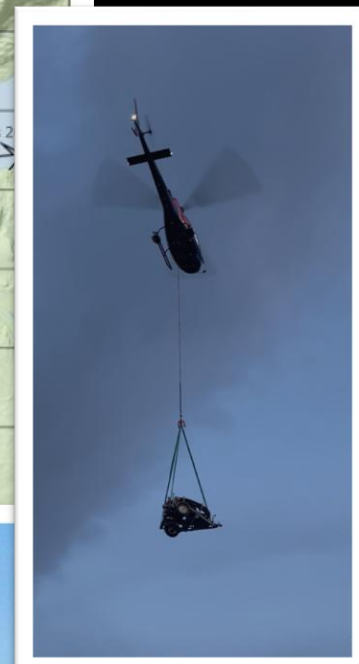
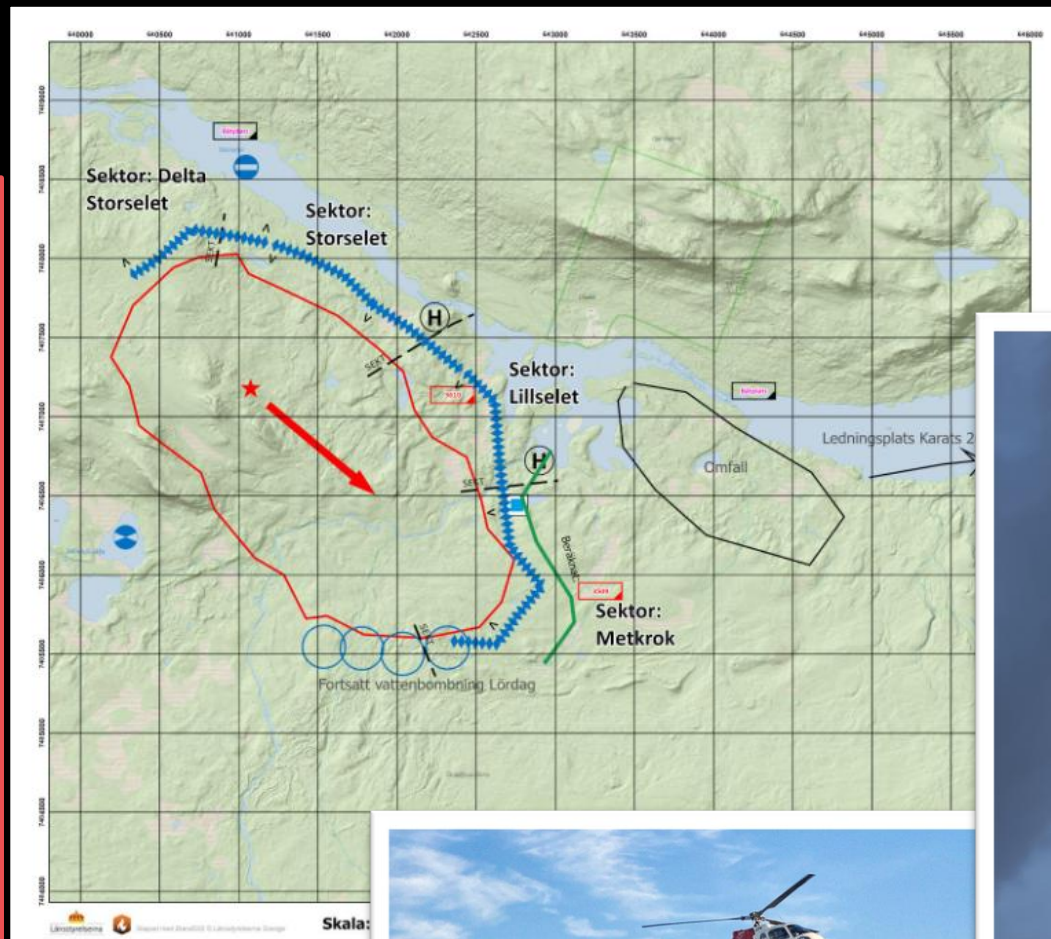
- KBV är på plats igen – gör efterkontroll på branden i Kvikkjokk
- Lätt regn som övergår till regnskur och stormbyar
- 34 personer i brandområdet – långa arbetspass
- Behöver komma till eldbandet
- IC tar över från Kiruna





Sveriges största skogsbrand -25

- 21/7 – 31/7
- 360 ha 28 km från närmaste väg
- Komplex logistik
- Inlärningskurvan var brant
- RSN, RRMN, MSB, hemvärnet, länsstyrelsen, kustbevakningen, polisen, GIS-Luleå kommun mm
- 216h-helikopter, 96h Fireboss
- Luftkoordinering och kartläggning av kustbevakningen



Tack!



LULEÅ KOMMUN

Kontakt: Oskar.lind@rtj.lulea.se,
Fredrik.heikinpieti@rtj.lulea.se

